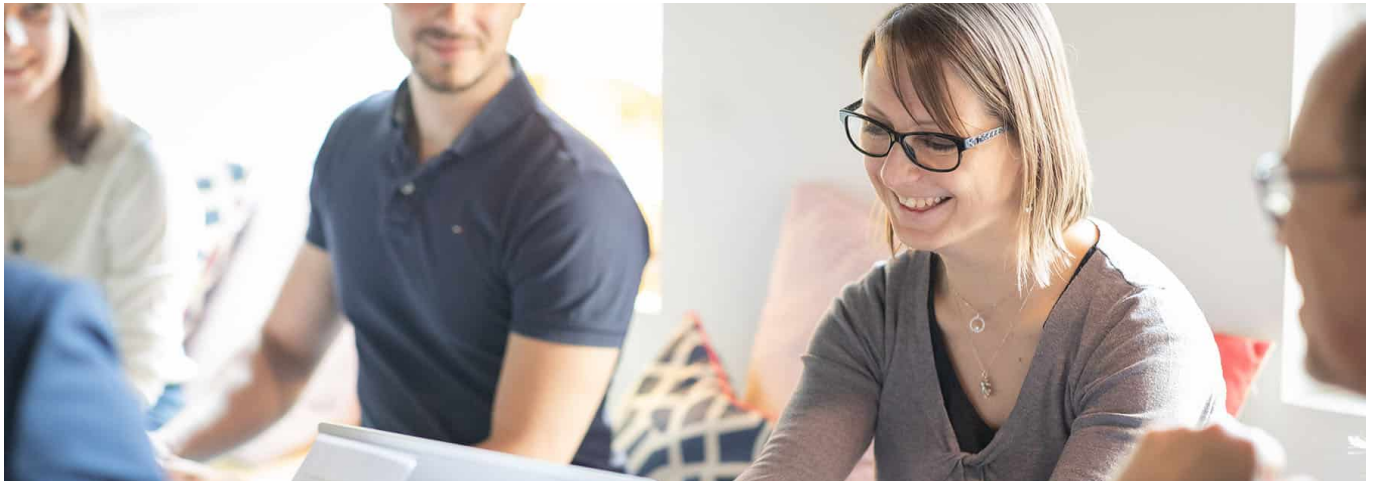


# MALADIE INFLAMMATOIRE CHRONIQUE ET AUTRES PATHOLOGIES DIGESTIVES : RÔLE ET PRISE EN CHARGE INFIRMIER



## FINANCEMENTS

- DPC
- FIF-PL
- Individuel

## PUBLIC & PRÉ-REQUIS

Infirmier(e)s

## MODALITÉ

Présentiel

## DURÉE

14heures

Les troubles digestifs chroniques touchent un grand nombre de patients et nécessitent un accompagnement infirmier précis et éclairé. Cette formation vous aide à mieux comprendre les pathologies digestives (SII, MICI, Crohn, RCH, SIBO, RGO, maladie cœliaque...) afin d'améliorer votre repérage et votre suivi au quotidien. Elle valorise pleinement votre rôle dans la prévention et l'éducation thérapeutique, notamment dans le cadre du bilan de prévention. Ces 14 heures de formation vous aideront à renforcer vos compétences pour offrir une prise en charge plus efficace et sécurisante.

## Les objectifs

-Comprendre la maladie cœliaque, le SII et les MICI

- Identifier les parcours de soins et l'approche globale
- Clarifier le rôle infirmier dans le suivi et l'accompagnement
- Adapter individuellement la prise en soins d'un patient atteint de pathologies digestives
- Approfondir la physiopathologie des MICI, SII et maladie coéliquaue
- Optimiser le suivi nutritionnel et diététique (régime FODMAP, supplémentation...)
- Découvrir les bases de l'entretien motivationnel pour accompagner les patients
- Inscrire la pluridisciplinarité au cœur de votre pratique
- Travailler en réseau avec d'autres professionnels de santé pour la prise en charge globale des patients

## **Les + du programme**

Formation complète pour une monter en compétence dans la prise en charge des pathologies digestives

Nombreux cas concrets et mise en situation

Formation pratique et répondant à la demande du terrain

Mise en avant de la pluridisciplinarité et la mise en réseau

## **Les points clés du programme**

- Maladies liées au gluten
- Pathologies liées au gluten : épidémiologie
- Maladie Coéliquaue : Physiopathologie, Diagnostic et traitement
- Focus dermatite herpétiforme-ataxie au gluten
- Régime sans gluten-accompagnement diététique
- Maladie coéliquaue-accompagnement psychologique

Syndrome de l'Intestin Irritable & SIBO

- Epidémiologie et diagnostic
- Physiopathologie
- Traitement médicamenteux et place des probiotiques
- Accompagnement diététique
- Accompagnement psychologique

MCIC : Maladie Inflammatoire Chronique de l'Intestin

- Epidémiologie et physiopathologie
- Signes cliniques et diagnostic
- Prise en charge médicamenteuse
- Accompagnement diététique
- Accompagnement psychologique
- Surveillance

Approche diététique et psycho-émotionnelle

- L'annonce du diagnostic

- L'entretien motivationnel
- Bilan diététique et prise en charge globale
- Hydratation et santé
- Alimentation ultra transformée
- La supplémentation nutritionnelle
- La réintroduction alimentaire
- L'approche psycho-émotionnelle
- L'axe intestin cerveau

Approche pluridisciplinaire

- Le rôle infirmier
- Lien avec les partenaires et un réseau d'appui
- Collaboration

## **Le formateur**

Diététicien(ne) spécialisé dans le suivi des Maladies digestives

## **Méthodes pédagogiques**

Pour cette formation, nous vous proposons :

- D'approfondir vos connaissances et de vous accompagner pour acquérir et développer des compétences à travers des activités individuelles sous forme d'apports
- D'analyser vos pratiques professionnelles à travers des études de cas cliniques et de cas concrets issus de situations vécues minutés sollicitant les participants sur des réflexions individuelles.
- Des axes et des actions d'améliorations via des conseils et des fiches synthèses .

## **Méthode d'évaluation**

Pré/post test : cette méthode d'évaluation et de mesure des acquis théoriques sera employée avant et après votre formation. La correction s'effectuera en fin de formation avec le formateur. Cela vous permettra, par comparaison, de mesurer l'évolution de vos connaissances.

Bilan de fin de formation : Grâce à l'analyse de vos retours synthétisés par le Pôle Formation Santé, nous pourrons évaluer votre niveau de satisfaction et effectuer les modifications nécessaires pour améliorer la formation.

## **Contacts**

### **Pôle Formation Santé**

Siège social - Site GREENOPOLIS - 16 rue Berjon - 69009 LYON

Espace Coural - 13 rue de Nazareth 34090 MONTPELLIER

Site de Bordeaux - 33320 EYSINES



Tél. : 04 37 46 18 68

E-mail : [inscriptions@poleformation-sante.fr](mailto:inscriptions@poleformation-sante.fr)

[www.poleformation-sante.fr](http://www.poleformation-sante.fr)