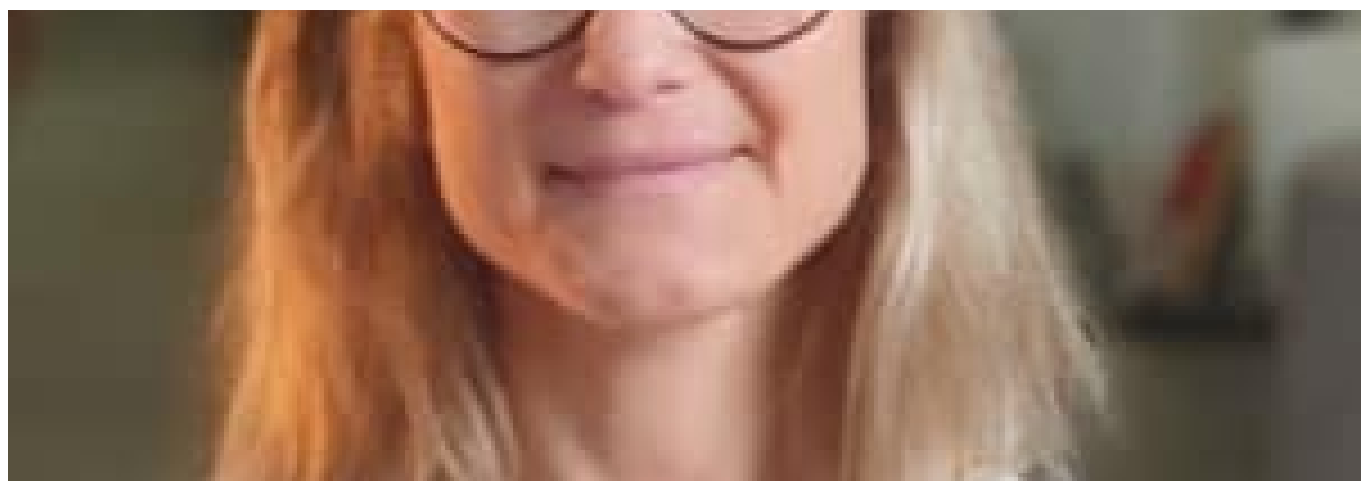


OBÉSITÉ : ACCOMPAGNEMENT ET PARCOURS DE SOINS ADAPTÉS - E-LEARNING



FINANCEMENTS

- DPC
- FIF-PL
- Individuel

PUBLIC & PRÉ-REQUIS

Infirmier(e)s.

MODALITÉ

E-learning

DURÉE

7 heures

Aujourd'hui, près de 8,5 millions de Français sont en situation d'obésité. Cette pathologie est considérée comme une maladie chronique de la nutrition. Elle n'a pas tendance à guérir spontanément et affecte le bien-être physique, psychologique et social des individus. Dans la prise en soins et le suivi ainsi que dans le bilan de prévention des usagers victime d'obésité, votre rôle est important. Il est d'ailleurs renforcé par la volonté des pouvoirs publics de vous confier le bilan de prévention auprès des usagers.

Cette formation de 7h en E-learning mobilisera toutes les connaissances nécessaires pour un meilleur suivi, en s'appuyant sur l'éducation et les conseils associés.

Les formations sur la "dénutrition" et l'"obésité" sont complémentaires. Cependant, pour une expérience d'apprentissage optimale, il est recommandé de les suivre à un an d'intervalle.

Les objectifs

- Repérer le processus d'apparition de l'obésité pour mieux repérer et orienter.
- Connaître les principales causes d'obésité pour mieux prévenir et conseiller.
- Savoir se positionner en tant qu'infirmier dans la prise en soins.
- Indiquer l'importance d'une prise en charge adaptée et pluriprofessionnelle concernant l'obésité.
- Découvrir et mettre en place les bases des entretiens motivationnels pour mieux accompagner.

Les + du programme

- Présentation basée sur le référentiels et de bonnes pratiques HAS.
- Exercices de mises en situation dans des contextes spécifiques sous forme de quiz et travaux personnel basés sur des cas cliniques.
- Accompagnement via la forum de la part du formateur avec réponse individualisé.

Les points clés du programme

- Proposition de prise en charge globale.
- Notion d'obésité et d'obésité morbide.
- Action des pouvoirs publics et programmes existants.
- Mise en action de l'action infirmière, le rôle, le suivi et la surveillance.
- Notion de parcours et d'exercice pluriprofessionnel.
- L'entretien motivationnel, ses principes de bases, sa mise en place et ses limites.

Le formateur

Eva Milesi est diététicienne nutritionniste et formatrice.

Méthodes pédagogiques

Avec une mise en lien sur la plateforme du Pôle Formation Santé

Pour cette formation, nous vous proposons :

- D'identifier vos besoins de formation.
- D'approfondir vos connaissances et de vous accompagner pour acquérir et développer des compétences à travers des activités en groupe et en individuel.
- D'analyser vos pratiques professionnelles à travers des études de cas cliniques et de cas concrets issus de situations vécues.
- D'échanger avec le formateur.
- D'élaborer des axes et des actions d'améliorations en groupe.
- De réfléchir sur vos difficultés rencontrées afin d'optimiser vos pratiques.

Méthode d'évaluation

Sur la plateforme e-learning du PFS.

Pré/post test : cette méthode d'évaluation et de mesure des acquis théoriques sera employée avant et après votre formation. La correction s'effectuera en fin de formation avec le formateur. Cela vous permettra, par comparaison, de mesurer l'évolution de vos connaissances.

Bilan de fin de formation : Grâce à l'analyse de vos retours synthétisés par le Pôle Formation Santé, nous pourrions évaluer votre niveau de satisfaction et effectuer les modifications nécessaires pour améliorer la formation.

Contacts

Pôle Formation Santé

Siège social - Site GREENOPOLIS - 16 rue Berjon - 69009 LYON

Espace Coural - 13 rue de Nazareth 34090 MONTPELLIER

Site de Bordeaux - 33320 EYSINES

Tél. : **04 37 46 18 68**

E-mail : inscriptions@poleformation-sante.fr

www.poleformation-sante.fr