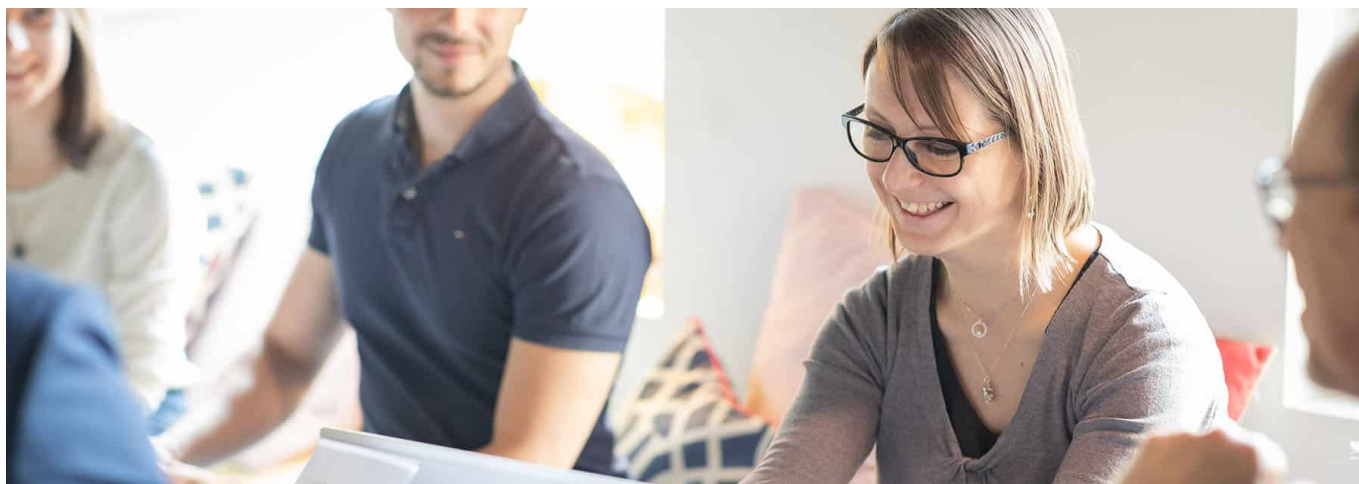


PRISE EN SOIN DES MALADIES ÉMERGENTES : RÔLE ET ACTIONS DES INFIRMIERS (PUNAISES DE LIT, ZIKA, CHIKUNGUNYA...)



FINANCEMENTS

- DPC
- Individuel

PUBLIC & PRÉ-REQUIS

Infirmier

MODALITÉ

Présentiel

DURÉE

14h

L'augmentation des maladies émergentes, ré-émergentes et des infestations (punaises de lit, Zika, Chikungunya...) exige une montée en compétences des infirmier(e)s. Cette formation de deux jours vous donne les outils pour repérer rapidement les risques, orienter et conseiller efficacement les patients, et assurer un suivi adapté. Elle renforce votre rôle essentiel dans la prévention et l'éducation sanitaire, tout en harmonisant vos pratiques face à ces nouvelles menaces.

Les objectifs

- Identifier les principales maladies émergentes liées à l'environnement (Zika, Chikungunya, punaises de lit, etc.) et leurs modes de transmission.
- Repérer les situations à risque et les signes cliniques précoces chez les patients potentiellement

exposés.

- Adapter leur pratique professionnelle en intégrant les recommandations de la HAS et les alertes sanitaires nationales.
- Mettre en œuvre des actions éducatives et préventives auprès des patients et de l'entourage dans une logique de santé publique.
- Contribuer à la surveillance et à l'alerte sanitaire en lien avec les institutions de santé publique (ARS, InVS...).

Les + du programme

- Formation pratique avec apports théoriques et réglementaires
- Rôle infirmier dans la prise en charge (repérage, orientation et suivi).
- Analyse de situations concrètes issues de la vie professionnelle.
- Tutorat pédagogique par professionnel expert de la thématique

Les points clés du programme

- enjeux des maladies émergentes liées à l'environnement
- Focus sur les vecteurs biologiques (moustiques, punaises, tiques...) et pathologies associées (Zika, Chikungunya, etc.)
- Présentation des recommandations HAS et actions infirmières
- Atelier de repérage : cas cliniques à identifier (punaises de lit, fièvres inexpliquées...)
- Prévention primaire et éducation thérapeutique : comment agir auprès des patients
- Signalement, traçabilité et rôle infirmier dans le système d'alerte sanitaire
- Analyse de situations professionnelles vécues
- Construction de protocoles d'action et fiches réflexes
- Création d'un outil pédagogique à destination des patients (affiche, flyer)
- Élaboration d'un plan de veille professionnelle (surveillance maladies émergentes) Etudes de cas- alerte et orientation : rôle dans la coordination

Le formateur

Infirmier spécialiste sur le thème de la formation

Méthodes pédagogiques

Pour cette formation nous vous proposons :

D'identifier vos besoins de formation

D'approfondir vos connaissances et de vous accompagner pour acquérir et développer des compétences à travers des activités en groupe et en individuel

D'analyser vos pratiques professionnelles à travers des études de cas cliniques et de cas concrets

issus de situations vécues

D'échanger entre vous et le formateur

D'élaborer des axes et des actions d'améliorations en groupe

De réfléchir sur vos difficultés rencontrées afin d'optimiser vos pratiques

Méthode d'évaluation

Pré/post test : cette méthode d'évaluation et de mesure des acquis théoriques sera employée avant et après votre formation. La correction s'effectuera en fin de formation avec le formateur. Cela vous permettra, par comparaison, de mesurer l'évolution de vos connaissances.

Bilan de fin de formation : Grâce à l'analyse de vos retours synthétisés par le Pôle Formation Santé, nous pourrions évaluer votre niveau de satisfaction et effectuer les modifications nécessaires pour améliorer la formation.

Contacts

Pôle Formation Santé

Siège social - Site GREENOPOLIS - 16 rue Berjon - 69009 LYON

Espace Coural - 13 rue de Nazareth 34090 MONTPELLIER

Site de Bordeaux - 33320 EYSINES

Tél. : 04 37 46 18 68

E-mail : inscriptions@poleformation-sante.fr

www.poleformation-sante.fr