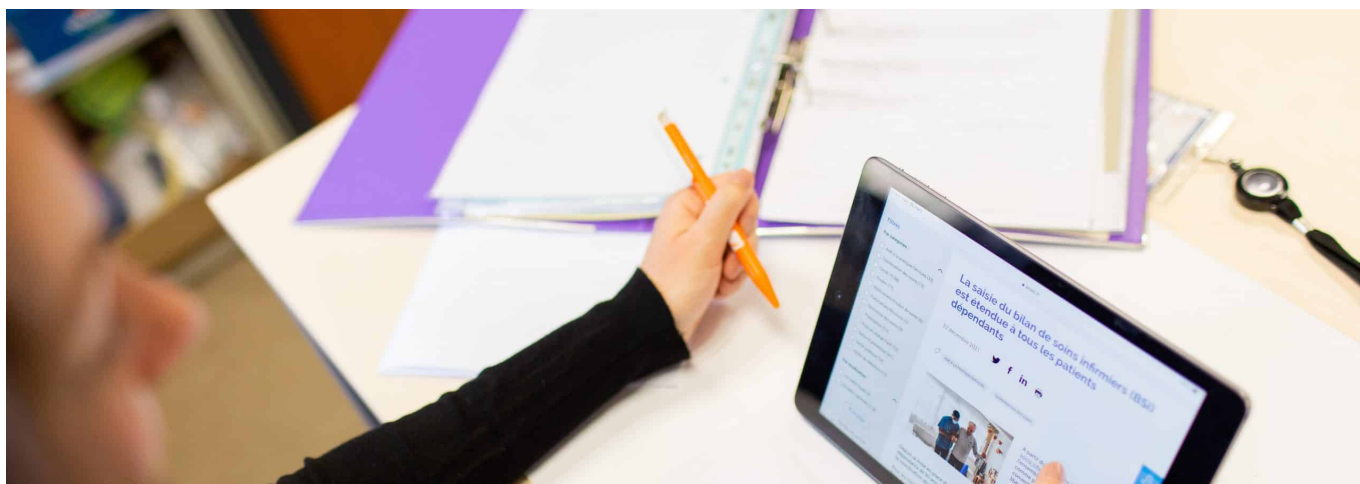


BILAN DE SOINS INFIRMIERS (BSI)



FINANCEMENTS

- DPC
- Individuel

PUBLIC & PRÉ-REQUIS

Infirmier(e) libéral(e) ou salarié(e) en Centre de Santé

MODALITÉ

Présentiel

DURÉE

2 jours

Le Bilan de Soins Infirmiers (BSI) est un enjeu de l'avenant 6 et 8 qui reconnaît l'infirmier comme coordinateur de proximité dans l'élaboration d'un plan de soin personnalisé. Cette formation permet de répondre à vos interrogations sur son évolution, sa cotation, le rôle pivot de l'infirmier et sa réalisation.

Les objectifs

- Améliorer l'analyse et le raisonnement clinique infirmier (Connaissances de l'évaluation des pratiques professionnelles - Elaboration du plan de soins- Diagnostics infirmiers-actions et évaluations)
- Identifier le rôle infirmier dans la coordination entre les intervenants pluriprofessionnels autour du patient en lien avec la BSI.
- Revoir les différentes échelles d'évaluation pour souligner les besoins des usagers et des aidants.
- Identifier les différents modes d'exercice coordonnée et le positionnement de l'infirmier de demain.

Les + du programme

- Analyse des retours d'expériences et utilisation du BSI et de son suivi sur la plateforme de l'Assurance Maladie
- Nombreux cas concrets
- Exercices en réel sur la plateforme ameliproj.fr
- Retour du terrain sur la réalisation et ses enjeux

Les points clés du programme

Travail sur la terminologie, le bilan de soins infirmier, le plan de soins, le parcours du patient et l'évolution des besoins.

- Révision des besoins fondamentaux et des grilles d'évaluation.
- La clinique infirmière et la démarche de soins.
- Rappel de la méthodologie.
- Elaboration des diagnostics infirmiers et des hypothèses d'objectifs et des actions.
- la démarche informatique, les cotations dans les différentes prises en soins, importance de coller à la réalité du terrain.
- Le rôle infirmier en tant que coordinateur.

Le formateur

Nos formateurs sont des spécialistes du BSI.

Méthodes pédagogiques

- Identification des besoins de formation des apprenants,
- Approfondissement de connaissances ou de compétences - Activité cognitive en groupe
- Analyse des pratiques des professionnels - Etudes de cas cliniques et de cas concrets issus de situations vécues-Echanges entre participants et avec le formateur - Elaboration d'axes et actions d'améliorations en groupe
- Réflexion sur les difficultés rencontrées, Optimisation des pratiques...

Méthode d'évaluation

- Pré/post test : Une méthode d'évaluation et de mesure des acquis théoriques sera employée avant et après la formation. La correction s'effectuera en fin de formation avec correction du formateur. Ce, afin que le participant puisse, par comparaison, constater sa progression au niveau des connaissances acquises.
- Bilan de fin de formation : L'analyse de la synthèse des bilans, réalisée par le Pôle Formation Santé, permettra d'évaluer la satisfaction des participants ou procédera aux réajustements nécessaires et

adaptés de la formation.

Contacts

Pôle Formation Santé

Siège social - Site GREENOPOLIS - 16 rue Berjon - 69009 LYON

Espace Coural - 13 rue de Nazareth 34090 MONTPELLIER

Site de Bordeaux - 33320 EYSINES

Tél. : **04 37 46 18 68**

E-mail : inscriptions@poleformation-sante.fr

www.poleformation-sante.fr