

# catalogue 2026

## infirmiers libéraux & centres de soins



# édito

## **2026 : Maîtrisez l'évolution, sécurisez votre avenir professionnel !**

Chers infirmiers libéraux et professionnels de Centres de Soins,  
En 2026, le Pôle Formation Santé (PFS) reste pleinement mobilisé pour vous accompagner dans l'évolution de vos pratiques et la sécurisation de votre parcours professionnel. Fidèle à notre Plan de Développement Stratégique 2024-2027, notre objectif est de vous proposer des formations innovantes et adaptées aux défis actuels de votre métier.

### **Un parcours de compétences en pleine mutation**

Votre profession évolue au rythme des réformes. Le DPC reste le repère central pour structurer votre parcours en 2026, et la Certification Périodique, sur un cycle de six ans, viendra compléter ce dispositif. Même si nous sommes encore dans une phase transitoire -les référentiels et modalités pratiques n'étant pas totalement publiés-, le PFS anticipe ces évolutions pour vous accompagner efficacement.

Nous suivons également de près la réforme de juin 2025, qui renforce votre rôle dans la consultation infirmière et introduit de nouvelles missions. Dès la publication des décrets, nous serons prêts à vous guider.

### **Les thématiques essentielles de 2026**

Face aux enjeux cliniques et sociétaux, notre catalogue s'enrichit de formations stratégiques pour votre pratique :

- Maladies émergentes : nouvelles formations sur les pathologies comme les punaises de lit ou la dengue.
- Dépression et risque suicidaire : programmes dédiés pour renforcer vos compétences en prévention.
- Domaines spécifiques : approfondissez votre expertise sur l'endométriose/PMA et les pathologies digestives chroniques.

Avec ce catalogue 2026, le PFS vous accompagne pour rester à la pointe de votre métier, anticiper les changements et sécuriser votre pratique au quotidien.

**Votre équipe dédiée au PFS**

# sommaire interactif

4 qui sommes-nous ?

5 financements

7 démarche d'inscription

8 **nos formations**

8 s'installer en libéral

9 voyages formation

10 Groupes d'Analyse de Pratique (GAP)

11 formations en e-learning

16 formations en présentiel & classe virtuelle

29 certification périodique des infirmiers

30 exercice coordonné CPTS, MSP,...

31 créez votre session

31 devenez formateur.rice

32 vos contacts



*Pour en savoir plus, cliquez sur chaque formation de ce catalogue.*

# qui sommes-nous ?

## une expérience depuis 18 ans

Créé en 2007, le Pôle Formation Santé est un acteur majeur de la formation médico-sociale et sanitaire, et une structure du **Groupe associatif ACPPA** (gestionnaire de plus de 60 structures).



### Nos 5 activités

- Formation continue des professionnels des structures sanitaires et médico-sociales
- Formation diplômante et certifiante : en initial ou en alternance
- Accompagnement à la gestion de projet
- Formation continue des professionnels de santé libéraux (infirmiers, orthophonistes, pharmaciens d'officine)
- Evaluation des ESSMS : Organisme accrédité

**« Vous accompagner dans votre montée en compétence et la valorisation de vos pratiques ! »**

### Notre vocation

Accompagner les parcours professionnels, vous **préparer** et vous **accompagner** face aux enjeux actuels et à venir, avec des solutions de **formation innovantes** et adaptées à vos problématiques.

### Nos valeurs

Ce sont celles de tout un **groupe associatif**, qui porte haut et fort ses **valeurs humanistes et éthiques** :

→ engagement → solidarité → progrès → entrepreneuriat → agilité → épanouissement

## nos chiffres clés (2024)



**10 080**

STAGIAIRES  
FORMÉS PAR AN



**240 872**

HEURES DE  
FORMATION



**350**

INTERVENANTS  
& CONSULTANTS  
ACTIFS

**95%**

DE SATISFACTION



**49**

COLLABORATEURS



**Retrouvez nos actualités, formations, webinaires, événements sur nos réseaux sociaux**





## DPC\*

→ Pour les infirmiers libéraux installés et salariés de Centres de Soins

### Formation continue

Forfait annuel - **100% financé** pour les programmes en formation continue - Prise en charge de **2 jours / 14h** de formation par an par l'ANDPC sans avance de frais.

### Evaluation des pratiques

**100% financé pour les programmes** en évaluation des pratiques professionnelles  
- Prise en charge de 2 jours / 14h de formation par an par l'ANDPC sans avance de frais.

Attention = Droit de tirage annuel formation continue + évaluation des pratiques : 14h

+ **Indemnisation** de 38 € / heure pour les formations présentiels ou classes virtuelles, pas d'indemnisation pour les formations en e-learning



### Qu'est-ce qu'une formation en « formation continue (FC) » ?

Toutes nos formations DPC sont par défaut en "formation continue (FC)".  
Une action de formation continue est un processus d'acquisition qui permet de découvrir ou d'approfondir des connaissances ou des compétences.

Elle peut se composer de :

- Présentations animées
- Exercices et ateliers pratiques
- Séances de débriefing
- Temps d'échanges et de partage

## Qu'est-ce qu'une formation en Evaluation des Pratiques Professionnelles ?

Une formation en **Évaluation des Pratiques Professionnelles (EPP)** est un programme d'apprentissage qui vise à développer les compétences nécessaires pour évaluer et améliorer les pratiques professionnelles : on identifie les forces et les faiblesses de votre pratique actuelle, afin de mettre en place des actions d'amélioration.


**Les formations en évaluation des pratiques (EPP) vous sont proposées au Pôle Formation Santé** sous forme de **Groupes d'Analyse de Pratique (GAP)** organisés en 4 séances de 2h (voir détail page 10).

### FIF-PL\*

Pour les Infirmiers libéraux installés, remplaçants ou exerçant en Centre de Soins

→ Forfait annuel (vous cotisez via l'URSSAF pour ce fond)

- Vous disposez d'un forfait de **900 €** / an
- Formations de moins de 14h : 100% pris en charge
- Attention forfait e-learning limité à 450 € / an

 **Bon à savoir** : dans le cadre de vos dépenses liées à la formation, les frais sont assimilés à des frais professionnels : pensez bien à les déclarer lors de votre déclaration d'impôts !

\*Formations DPC et FIF-PL susceptibles d'être prises en charge (sous réserve d'agrément et des fonds disponibles).

- Barème 2026 -

# démarche d'inscription



**Vous pouvez vous inscrire directement sur notre site [www.infirmiers.poleformation-sante.fr](http://www.infirmiers.poleformation-sante.fr) ou au 04 37 46 18 68 !**

**Vous pouvez également cliquer sur chaque formation de ce catalogue.**



**Pour vous inscrire à une formation DPC directement sur le site de l'ANDPC**

## 1 • • Identification sur l'ANDPC

Connectez-vous sur l'espace dédié aux professionnels de santé (<https://www.agencedpc.fr/professionnel/>). Si ce n'est pas déjà fait, créez votre compte.

## 2 • • Pour vous inscrire

- Cliquez sur la rubrique "actions DPC"
- Cliquez ensuite sur "Rechercher une action / S'inscrire"
- Indiquez le sigle ou nom de l'organisme (PFS ou Pôle Formation Santé) + éventuellement recherche par mot(s)-clé(s) avec le thème qui vous intéresse ou avec la référence DPC du thème indiquée dans le catalogue
- Cliquez sur "Rechercher"
- Choisissez le thème qui vous convient et cliquez sur "Détail"
- Puis en haut de la page, cliquez sur "Liste sessions"
- Sélectionnez la session qui vous convient et cliquez sur "S'inscrire"

## 3 • • Validation de votre inscription

Votre inscription sera définitivement validée lorsque vous recevrez un e-mail de confirmation de l'ANDPC et du Pôle Formation Santé. Si ce n'est pas le cas, vérifiez vos spams. Vous recevrez votre convocation par e-mail une quinzaine de jours avant la formation.

# nos formations

## s'installer en libéral

Parcours certifiant éligible au CPF

**Vous êtes infirmier.e diplômé.e et vous souhaitez vous installer en libéral ?**

Notre formation complète, éligible CPF, vous accompagne étape par étape pour réussir votre projet et exercer en toute autonomie.

Suivez notre **formation de 43h sur 3 mois** pour réussir votre installation en toute sérénité en tant qu'infirmière libérale !



✓ 100% en ligne, en classe virtuelle

✓ Inscrite au Répertoire Spécifique de France Compétences

MON  
COMPTE  
FORMATION



### Prochaines sessions :

- 16, 29, 30 janvier, 26 février, 11, 12 et 27 mars (*examen semaine du 27 avril*)
- 1<sup>er</sup>, 7, 8 avril, 19 mai, 18, 19 et 29 juin (*examen semaine du 27 juillet*)
- 21 septembre, 5, 6, 13, 19, 20 octobre, et 30 novembre (*examen semaine du 15 décembre*)

### Contenu de la formation : 3 modules clés

- Module 1 : Organisation et gestion du cabinet IDEL : Champs de compétences de l'exercice libéral, modes d'exercice, régulation professionnelle, cadre législatif et réglementaire, démarche qualité, exercice coordonné, etc.
- Module 2 : Comptabilité, fiscalité & cotisations : Fonctionnement BNC, déclaration 2035, résultat fiscal et optimisations, impôts, URSSAF...
- Module 3 : NGAP et facturation des soins infirmiers : Cas pratiques, erreurs fréquentes, outils de cotation, contrôles de l'Assurance maladie.
- Bonus : Coaching projet + préparation à la certification (oral final)

Cette formation est inscrite au Répertoire Spécifique de France Compétences (fiche RS7025), enregistré le 31/01/2025 par le Pôle Formation Santé.

Elle valide officiellement vos compétences pour exercer en tant qu'infirmier libéral.

- Évaluation finale : dossier écrit + soutenance orale
- Certification officielle, reconnue au niveau national
- Vous êtes accompagné.e de A à Z pour votre lancement



> En savoir +



## voyages formation

En 2026, nous continuerons de vous proposer une manière encore plus enrichissante d'apprendre : allier développement professionnel et personnel !

Chaque voyage formation est soigneusement organisé pour que le rythme entre apprentissage et détente soit bien équilibré.

Joignez-vous à l'aventure et découvrez comment se former autrement, entre échanges professionnels et découvertes inoubliables !

### Bali (Indonésie)

#### Tour de l'île en circuit



- ✓ Dates : Du 2 au 13 novembre 2026 (9 nuits)
- ✓ Cap sur les nouvelles compétences infirmières (réforme loi 27 juin 2025) : formez-vous avec Brigitte Bax, IDEL & consultante experte

Tarif : 3 430 € pour le voyage en chambre double ou twin  
+ 550 € pour la formation. *Prévoir supplément en chambre individuelle.*  
- Possibilité de venir avec un accompagnant adulte -



### La Réunion



- ✓ Période : début novembre 2026 (9 jours / 7 nuits)
- ✓ Thème de formation : à définir

#### Les temps forts prévus :

- 2 excursions : Piton de la Fournaise + Cirque de Cilaos
- Notre traditionnelle soirée "clap de fin" inoubliable et conviviale !

Tarif : à partir de 2 400 € (voyage + formation inclus)

### Sri Lanka

- ✓ Circuit en pension complète
- ✓ Période : fin janvier 2027 (12 jours / 10 nuits)
- ✓ Thème de formation : à définir
- ✓ 2 jours en hôtel balnéaire inclus à la fin du circuit

Tarif : à partir de 2 400 € de voyage + 550 € de formation



> En savoir +

Plus d'informations sont à venir ! Consultez régulièrement notre site ou contactez-nous pour recevoir les brochures complètes à leur sortie !

## Groupes d'Analyse de Pratique (GAP)

DPC

### - Méthode DPC reconnue dans le cadre de l'évaluation des pratiques / EPP -

Le GAP une méthode d'évaluation des pratiques professionnelles en groupe. L'objectif est de se retrouver entre pairs avec un formateur-animateur spécialiste de la thématique pour échanger, analyser ensemble des situations qui vous ont questionnées et trouver des solutions et des améliorations dans votre exercice professionnel.

#### Comment pouvez-vous accéder à ces groupes ?

- Après un parcours de formation en e-learning ou présentiel sur la thématique,
- Ou directement sans formation préalable.

#### Comment ça marche ?

Le groupe se réunit lors de 4 séances de 2h, en classe virtuelle.



Chaque séance portera sur un sujet précis de la thématique. A tour de rôle, vous proposerez au groupe une problématique en lien avec le sujet de la séance. Notre formateur est là pour vous accompagner dans vos réflexions et faire les apports de connaissances en lien.

En plus de la formation sur la thématique, ces séances vous permettent de prolonger votre apprentissage dans le temps en confrontant les connaissances acquises à la pratique.

### • Plan de soin : évaluation infirmier et BSI

- 3 avril - 7 mai - 5 juin - 6 juillet (de 16h30 à 18h30)

### • Insuffisance cardiaque et prise en charge infirmière

- 3 avril - 7 mai - 5 juin - 6 juillet (de 14h à 16h)

### • Anticoagulants : les différentes pathologies cardiaques et rôle infirmier

- 1<sup>er</sup> avril - 4 mai - 10 juin - 3 juillet (de 14h à 16h)

### • Plaies chroniques et cicatrisation

- 23 avril - 21 mai - 18 juin - 2 juillet (de 14h à 16h)

### • Agressivité ou violence : gestion des patients et de leur entourage

- Nous consulter

Pour les dates du second semestre 2026 : nous consulter ou consulter notre site web



> En savoir +

## formations en e-learning

### Les avantages du e-learning ne sont plus à prouver !

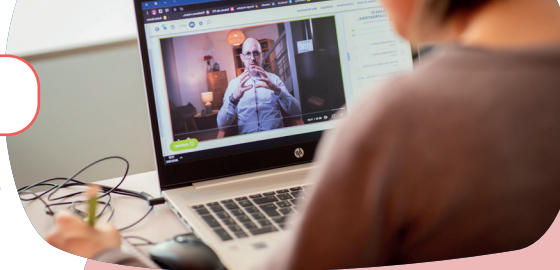
Vous pouvez d'ores et déjà en profiter, en apprenant :

- N'importe où, n'importe quand !
- A votre rythme, en fonction de vos disponibilités, de votre progression...

→ **Inscription possible toute l'année**

→ **Accès au module jusqu'à 2 mois**

→ Sur l'année, vous pouvez réaliser jusqu'à **14h de formation avec le DPC** et **21h avec le FIF-PL**



- ✓ Modules séquencés
- ✓ Vidéos
- ✓ Supports animés et interactifs
- ✓ Quiz
- ✓ Exercices
- ✓ Forum de la communauté

**94%** sont satisfaits de nos modules e-learning

### Vous n'êtes pas seul(e) !

Les équipes de la Team PFS sont à vos côtés !

→ **Un tuteur administratif** est à votre disposition par téléphone ou par mail pour vous accompagner dans votre démarche de connexion ou votre navigation sur la plateforme.

→ **Votre formateur** est à votre disposition durant toute la durée de votre parcours, par message privé ou via le forum.



> En savoir + sur nos formations e-learning

"La formation est assez bien rythmée ce qui évite l'ennui."  
**Céline C.**

### • Bilan de prévention : le rôle et la place des infirmiers

FIF-PL

7h



Dans le cadre du déploiement du bilan de prévention infirmier, cette formation vise à vous outiller pour repérer les facteurs de risque et proposer des actions de prévention personnalisées. Conçue selon la réglementation en vigueur et les recommandations de la HAS, elle s'appuie sur les outils de la CNAM et cible les tranches d'âge prioritaires définies par la stratégie nationale de prévention. Et en plus, vous suivrez une séance en vrai !

### • Bon usage du médicament

DPC

FIF-PL

6h

Réf DPC : 25072425179

En tant qu'infirmier, vous êtes régulièrement confronté aux interactions médicamenteuses et aux effets secondaires. La bonne utilisation des médicaments est un enjeu crucial pour la santé publique. Cette formation met l'accent sur la compréhension des interactions entre médicaments et vous fournit des outils pour anticiper, repérer ces interactions, informer les patients et faire le lien avec le prescripteur.



## • BSI : Bilan de Soins Infirmiers FIF-PL 6h

Le bilan de soins est un processus permettant de prendre en compte les besoins en soins du patient, d'une manière globale, et de les adapter quantitativement et qualitativement à la variation de l'état de la personne. L'outil BSI se complète sur AmeliPro, il est nécessaire de le remplir de manière optimale afin de renforcer et valoriser le rôle propre des infirmiers.

## • Plan de soin : évaluation infirmier et BSI DPC FIF-PL Mixte\* Réf DPC : 25072325090 \*6h e-learning + 1h classe virtuelle

Le plan de soins est un support du diagnostic infirmier qui guide vos actions auprès des usagers. Cette démarche n'a qu'un seul but : optimiser les prises en soins dans sa globalité. Le bilan de plaie, le bilan de soins infirmiers, les évaluations de la dépendance sont des outils dont vous pouvez vous saisir pour exprimer tout votre savoir-faire. Cette compétence est renforcée par le déploiement du bilan de prévention auprès des usagers.

## • Cancers : rôle et action des infirmiers DPC 7h Réf DPC : 25072325015

Chaque jour en France, nous faisons face à mille nouveaux cas de cancer. En tant que professionnel de la santé, comment puis-je contribuer à améliorer la qualité de soins ? Cette formation, réalisée en collaboration avec plusieurs professionnels de santé experts du domaine, cible les infirmiers. Elle couvre la politique actuelle, les traitements et dernières évolutions ainsi que les surveillances associées, la gestion et l'utilisation des voies d'abord.



## • Dénutrition : Accompagnement et parcours de soins adaptés DPC FIF-PL 7h Réf DPC : 25072325043

La dénutrition touche de nombreuses personnes, impactant la cicatrisation, le traitement du cancer et plus encore. En tant qu'infirmier(ère), votre contact quotidien avec ces patients est vital. Notre formation vous outille pour comprendre cette condition et appliquer des stratégies d'éducation et de conseils adaptés grâce à l'entretien motivationnel. Complémentaire à la formation sur l'obésité, pour une expérience d'apprentissage optimale, il est recommandé de les suivre à un an d'intervalle.

## • Gestion du cabinet : Développer son activité libérale FIF-PL 7h

Pour travailler en toute sérénité, venez suivre cette formation qui vous aidera à vous frayer un chemin dans la jungle des contrats, des modes d'exercices, des lois qui encadrent la profession mais aussi comprendre votre fiscalité et intégrer le nécessaire pour être au top dans votre rôle de chef d'entreprise ! Ce temps vous est dédié pour vous donner les clés utiles dans votre travail au quotidien.

## • Initiation aux techniques de relaxation : Reprenez la main sur votre stress

Indiv.

3h

Face aux défis des professionnels de la santé, le stress devient omniprésent (34% de burn-out en France). Améliorer la qualité de vie au travail est essentiel. Cette formation propose des outils simples, comme la méditation de pleine conscience, pour réduire le stress et préserver la santé mentale et physique. Apprenez des pratiques accessibles pour reprendre le contrôle sur votre bien-être quotidien.

## • Insuffisance cardiaque : Surveillance des patients dans le cadre du PRADO

FIF-PL

7h

En France, l'insuffisance cardiaque affecte 2,3% de la population adulte ce qui représente plus d'un . Durant ce programme de formation , vous aborderez les maladies cardiaques, les approches thérapeutiques correspondantes et le rôle des soins infirmiers dans le programme PRADO. Cette compétence est d'ailleurs renforcée à travers le déploiement du bilan de prévention auprès des usagers.

• • • Existe aussi en format mixte : 7h e-learning + 2h classe virtuelle

DPC

FIF-PL

Réf DPC : 25072325075

## • Nomenclature Générale des Actes Professionnels (NGAP) : pour débutants

Indiv.

2h

Vous trouvez la NGAP complexe ? Maîtrisez les bases essentielles de la cotation des actes infirmiers et apprenez à comprendre et utiliser facilement les cotations AMX, AMI, IFI, MCI dans votre pratique quotidienne.

## • Nomenclature Générale des Actes Professionnels (NGAP) : Cotation & perfusion

Indiv.

2h

Perfusion d'1h, de moins d'1h, MCI ou non, actes cotables ou non... Vous êtes perdu ? Avec les bonnes explications, tout devient plus simple ! Cette formation, claire et pratique, vous fournit les outils et astuces pour bien coter vos actes infirmiers. Votre formatrice vous accompagne étape par étape pour maîtriser la cotation des perfusions et optimiser votre facturation.

## • Nomenclature Générale des Actes Professionnels (NGAP) : les soins infirmiers et leurs cotations

FIF-PL

9h

La cotation des soins représente pour vous un vrai casse-tête ? Vous comprendrez comment appliquer la NGAP en respectant les règles conventionnelles. Une attention particulière sera accordée aux cotations complexes, aux nouvelles cotations.



## • Nomenclature Générale des Actes Professionnels (NGAP) - Module de perfectionnement

FIF-PL

7h

Vous manipulez les bases de la Nomenclature avec aisance ? Devenez expert en cotations complexes ! Appliquez les nouveautés des derniers avenants, les cotations où se mélangent dépendance et soins techniques (perfusions, pansements Lourds et Complexes). Au travers de nombreux exercices, d'évocation de cas concrets, vous trouverez des réponses à vos interrogations pour une facturation dans les règles.

Pré-requis : Vous facturez depuis + de 2 ans ou vous avez déjà suivi la formation NGAP initiale de 2 jours.

## • Obésité : Accompagnement et parcours de soins adaptés

DPC

FIF-PL

7h

Réf DPC : 25072325044

Avec 8,5 millions de Français touchés, l'obésité est une maladie chronique de la nutrition qui impacte le bien-être physique, psychologique et social. Les professionnels jouent un rôle clé dans la prise en charge et le suivi des patients, notamment via le bilan de prévention. Cette formation vous apporte les connaissances nécessaires pour un accompagnement efficace, axé sur l'éducation et les conseils. Complémentaire à la formation sur la dénutrition, pour une expérience d'apprentissage optimale, il est recommandé de les suivre à un an d'intervalle.

## • Plaies et cicatrisation

FIF-PL

7h

Réactualiser vos connaissances sur les étapes de la cicatrisation, sur les familles des pansements, et la nutrition. Quels pansement sur quelles plaies ? Là est la question ! Tout cela à votre rythme, chez vous, cela vous tente ? Pratique, cette formation vous donne tous les outils pour la prise en charge des plaies et de la cicatrisation : ulcères, escarres, brûlures, mal perforant plantaire et plaies tumorales n'auront plus de secrets pour vous !

## • Prescription Infirmière

Indiv.

3h

Depuis 2012, les infirmiers peuvent prescrire, une reconnaissance majeure de leur rôle dans la prise en charge des patients. Ce droit leur permet de prescrire du matériel médical, les vaccins, les contraceptifs oraux ou les substituts nicotiniques... Cette formation vise à maîtriser les fondamentaux de la prescription infirmière et à assumer pleinement ces nouvelles responsabilités.



"Cette formation est ludique, simple, le contenu est très satisfaisant."

**Sarah R.**

## • Sensibilisation à l'hypnoanalgésie

Indiv.

7h

La douleur est une "expérience sensorielle et émotionnelle désagréable". L'hypnoanalgésie est de plus en plus pratiquée pour réduire les douleurs. L'hypnose en médecine est une technique utilisée dans le cadre d'une relation entre soignant et soigné. Cette formation propose une approche de l'hypnoanalgésie pour vous donner des clés reproductibles dans votre exercice au quotidien.

## • Soins post-opératoires : rôle infirmier, surveillance et suivi à domicile

Indiv.

6h

Aujourd'hui, le développement de la chirurgie ambulatoire impose de compléter et d'actualiser vos compétences dans ce contexte d'activité qui est le vôtre. En tant qu'infirmier(e) libéral(e), vous devez acquérir la maîtrise de la dispensation de soins et d'éléments de surveillance assurés jusqu'alors par l'organisation sanitaire. Cette formation vous propose de renforcer vos connaissances, vos gestes et surveillances autour de ces soins.

••• Existe aussi en format mixte : 6h e-learning + 1h classe virtuelle

DPC

Réf DPC : 25072325075

## • Télémédecine et télésoins : acteur de la santé connectée

DPC

FIF-PL

5h

Réf DPC : 25072525225

La télémédecine, c'est aussi fait pour vous ! En tant qu'infirmier(e), vous jouez un rôle essentiel dans son expansion, alors n'hésitez pas à apprendre à l'utiliser ! Cette formation vous offrira les connaissances fondamentales nécessaires pour l'intégrer dans votre pratique quotidienne et devenir un acteur clé dans le paysage de la santé future.

## • Vaccination : De la prescription à l'administration

DPC

FIF-PL

11h

Réf DPC : 25072325130

Cette formation réglementaire vous permet de développer vos compétences en matière de prescription vaccinale, couvrant tous les vaccins du calendrier pour les patients de 11 ans et plus, y compris le covid et la grippe saisonnière. Approfondissez votre rôle en santé publique. Vous recevrez également votre attestation de formation que vous pourrez transmettre à l'ordre infirmier pour commencer votre action reconnue et valorisée sur la couverture vaccinale des usagers.



"La formation est bien construite, le formateur est pertinent, les documents supports ainsi que les interviews sont intéressants."  
**Blandine D.**



**Nos formations sont organisées dans plus de 30 villes en France ou en classe virtuelle.**

**Consultez régulièrement notre site pour avoir les dernières dates.**



✓ Nous choisissons nos hôtels partenaires avec le plus grand soin, pour garantir une qualité de prestation, que ce soit au niveau des pauses, du déjeuner, de la salle ou encore de la qualité d'accueil de l'établissement. Tout est fait pour que vous passiez un bon moment durant votre formation.

✓ Groupe de maximum 12 à 15 personnes selon les formations, afin de favoriser les interactions et le partage des pratiques en formation.

✓ **Les formations en classe virtuelle** sont assez proches des animations en présentiel. Les interactions et les échanges entre le formateur et les apprenants sont directs.

✓ Et nous pouvons **nous déplacer et organiser une formation à partir de 5 infirmier(e)s** (voir page 29).



**96%**

**de satisfaction**

### • Addictions : repérage et prise en charge DPC

Réf DPC : 25072325054

*Accompagnez vos patients face aux addictions : un rôle clé pour les infirmiers. Chaque année en France, les addictions sont responsables de plus de 100 000 décès. Face à cet enjeu de santé publique, les infirmiers jouent un rôle essentiel dans la prévention, le repérage et l'accompagnement des patients concernés. Tabac, alcool, cannabis, opioïdes, ecstasy, chemsex... Les conduites addictives sont complexes et nécessitent une approche adaptée. Que vous exerciez en libéral, en centre de soins ou en milieu hospitalier, cette formation vous aidera à développer des compétences essentielles pour mieux prendre en charge les patients dépendants..*



- Chalon-sur-Saône - 21 et 22 mai
- Lyon - 2 et 3 juin
- Puy-en-Velay - 9 et 10 juin

- Saint-Etienne - 13 et 14 octobre
- Valence - 3 et 4 novembre
- Grenoble - 3 et 4 décembre





## • AFGSU niveau 2 (Attestation de Formation aux Gestes et Soins d'Urgence) FIF-PL

Formation réglementaire de référence pour tout professionnel de santé aux Gestes et Soins d'Urgence. Délivrance de l'Attestation AFGSU II par le Centre d'Enseignement des Soins d'Urgence (CESU).



- Grenoble - 15, 16 et 17 juin
- Lyon - 22, 23 et 24 juin / 2, 3 et 4 novembre
- Valence - 14, 15 et 16 octobre
- Puy-en-Velay - 14, 15 et 16 octobre
- Annonay - 30 novembre, 1<sup>er</sup> et 2 décembre
- Saint-Etienne - 14, 15 et 16 décembre
- Montpellier - nous consulter

## Recyclage

(obligatoire avant la fin des 4 ans de la validité de la Certification)

FIF-PL

- Lyon - 4 juin / 8 octobre / 20 novembre



## • Agressivité ou violence : gestion des patients et de leur entourage DPC

Réf DPC : 25072325056

Faire face à l'agressivité des patients et de leurs proches peut parfois se révéler être un défi. En tant qu'infirmier, vous vous trouvez souvent au premier plan de ces situations. C'est là que cette formation intervient pour vous soutenir ! Elle vous aidera à comprendre l'impact de votre comportement et de votre posture sur votre environnement. Nous travaillerons ensemble pour développer des pistes et des outils visant à désamorcer une situation conflictuelle, gérer son stress et maîtriser ses émotions.



- Grenoble - 6 et 7 avril
- Saint-Etienne - 29 et 30 juin
- Montpellier - 14 et 15 septembre
- Valence - 7 et 8 octobre
- Clermont-Ferrand - 24 et 25 novembre
- Puy-en-Velay - 16 et 17 décembre
- Lyon - 1<sup>er</sup> et 2 juin

## • Alzheimer : la prise en charge des patients atteints de la Maladie d'Alzheimer et Maladies Apparentées DPC

Réf DPC : 25072325092

L'accompagnement des patients atteints de la Maladie d'Alzheimer ou de démences apparentées est un défi ! Cette formation apporte un éclairage actualisé sur la pathologie, son repérage, les traitements, les bons gestes et attitudes à adopter. L'objectif est de personnaliser la prise en charge en collaboration avec les autres professionnels et les aidants.



- Lyon - 27 et 28 avril
- Puy-en-Velay - 27 et 28 avril
- Valence - 8 et 9 juin
- Clermont-Ferrand - 18 et 19 juin
- Chalon-sur-Saône - 10 et 11 septembre
- Grenoble - 12 et 13 octobre
- Saint-Etienne - 7 et 8 décembre



"Beaucoup d'échanges sur les différents vécus et pratiques. Très enrichissant".  
**Sylviane V.**

## • Anticoagulants : les différentes pathologies cardiaques et la surveillance du traitement anticoagulant

DPC

Réf DPC : 25072325052

Nous vous proposons de revoir les différentes pathologies cardiaques et la surveillance des traitements anticoagulants oraux et injectables en lien. Cette formation vous permettra d'améliorer votre pratique dans le suivi des traitements et l'éducation des patients pris en charge.



- Lyon - 15 et 16 juin
- Grenoble - 7 et 8 septembre
- Valence - 8 et 9 octobre
- Saint-Etienne - 19 et 20 novembre
- Annonay - 23 et 24 novembre
- Chalon-sur-Saône - 14 et 15 décembre

## • AVC : prise en charge infirmière et PRADO

DPC

Réf DPC : 25072325048

Les Accidents Vasculaires Cérébraux sont ischémiques ou hémorragiques. Ils concernent 140 000 personnes par an en France. L'accompagnement du patient passe par l'éducation thérapeutique, la prise en charge physique, psychologique, et par le relationnel, afin d'améliorer le quotidien. Cette formation vous permettra d'acquérir les fondamentaux de l'AVC, pour prendre en charge vos patients et les accompagner dans leur parcours. Elle se basera et s'appuiera sur le PRADO AIT/AVC.



- Saint-Etienne - 13 et 14 avril
- Montpellier - 29 et 30 juin
- Grenoble - 21 et 22 septembre
- Puy-en-Velay - 5 et 6 octobre
- Chalon-sur-Saône - 2 et 3 novembre
- Lyon - 9 et 10 novembre
- Valence - 7 et 8 décembre

## • BNC : optimiser sa fiscalité

Indiv.

Vous êtes à l'aise avec les termes BNC, chiffre d'affaire, 2035 ? Nous vous offrons l'opportunité de vous doter d'une boîte à outils essentielle pour comprendre votre fiscalité. Au cours de cette formation, nous traiterons les divers types de contrats, les critères pour déduire ou se faire rembourser certains frais, les crédits d'impôt, et bien plus encore !



- Classe virtuelle - 9 juin



## • Bon usage des médicaments : rôle infirmier DPC

Réf DPC : 25072425201

En tant qu'infirmier, vous êtes régulièrement confronté aux interactions médicamenteuses et aux effets secondaires, des situations qui nécessitent une vigilance constante. La gestion appropriée des médicaments est essentielle pour assurer la sécurité des patients et améliorer la qualité des soins. Cette formation vous permet de mieux comprendre les mécanismes des interactions médicamenteuses et vous fournit des outils pratiques pour les anticiper, les repérer et informer efficacement vos patients. Vous apprendrez également à collaborer avec les prescripteurs pour garantir une prise en charge optimale.



- Valence - 9 et 10 mars
- Lyon - 20 et 21 avril
- Grenoble - 11 et 12 juin
- Annonay - 28 et 29 septembre
- Nîmes - 1<sup>er</sup> et 2 octobre
- Annecy - 9 et 10 novembre
- Saint-Etienne - 7 et 8 décembre

## • Cancers : rôle et actions des infirmiers DPC FIF-PL

Réf DPC : 25072325016 / 25072325017

Chaque jour en France, nous faisons face à mille nouveaux cas de cancer. En tant que professionnel de la santé, comment puis-je contribuer à améliorer la qualité de soins ? Avec l'expertise des différents professionnels impliqués dans la prise en charge des patients atteints de cancer, nous pouvons affiner notre approche ! Le rôle de l'infirmier est crucial dans ce suivi, rôle d'ailleurs renforcé par le déploiement du bilan de prévention. Nous aborderons les politiques actuelles, les traitements et évolutions récentes, ainsi que la gestion des surveillances associées et des voies d'abord, que nous illustrerons par des démonstrations.



- Annecy - 12 et 13 mars
- Saint-Etienne - 19 et 20 mars / 23 et 24 novembre
- Aubenas - 31 mars et 1<sup>er</sup> avril
- Strasbourg - 1<sup>er</sup> et 2 avril
- Grenoble - 2 et 3 avril
- Chalon-sur-Saône - 6 et 7 avril
- Aix-en-Provence - 9 et 10 avril
- Roanne - 18 et 19 mai
- Montpellier - 1<sup>er</sup> et 2 juin
- Lyon - 2 et 3 juin / 15 et 16 décembre
- Classe virtuelle - 4 et 5 juin
- Clermont-Ferrand - 18 et 19 juin
- Puy-en-Velay - 14 et 15 septembre
- Nîmes - 14 et 15 septembre
- Annonay - 16 et 17 septembre
- Bourg-en-Bresse - 5 et 6 octobre
- Bourgoin-Jallieu - 5 et 6 novembre
- Montélimar - 19 et 20 novembre
- Chambéry - 1<sup>er</sup> et 2 décembre
- Mâcon - 7 et 8 décembre
- Orange - nous consulter
- Valence - nous consulter

"Échange entre les participants, richesse et partage des expériences." **Magalie F.**

## • Certificat de décès : nouvelle mission des infirmiers

FIF-PL

NEW

Depuis le 22 avril 2025, les infirmiers diplômés d'État volontaires peuvent établir des certificats de décès, conformément au décret n° 2025-370 et à l'arrêté du même jour. Cette avancée majeure reconnaît pleinement l'expertise infirmière et renforce leur rôle dans la continuité des soins. La formation réglementée et habilitante de 12 heures garantit la maîtrise des aspects cliniques, juridiques et informatiques liés à cette mission. En intégrant cette responsabilité, les infirmiers contribuent activement à une meilleure organisation des soins et à un accompagnement respectueux des familles endeuillées. Cette évolution offre une opportunité unique de valoriser leur engagement professionnel et de répondre efficacement aux besoins du système de santé.



- Lyon - 3 et 4 mars / 8 et 9 décembre
- Classe virtuelle - 7 et 8 avril / 29 et 30 juin / 16 et 17 septembre / 3 et 4 décembre
- Valence - 13 et 14 avril
- Bourg-en-Bresse - 22 et 23 avril
- Annonay - 27 et 28 avril
- Saint-Etienne - 23 et 24 juin
- Chalon-sur-Saône - 8 et 9 septembre
- Clermont-Ferrand - 6 et 7 octobre
- Montpellier - 16 et 17 novembre
- Grenoble - 18 et 19 novembre
- Puy-en-Velay - 16 et 17 décembre

## • Dénutrition : repérage et prise en charge

DPC

FIF-PL

Réf DPC : 25072325041

La dénutrition touche de nombreuses personnes, impactant la cicatrisation, le traitement du cancer et plus encore. En tant qu'infirmier(ère), votre contact quotidien avec ces patients est vital. Notre formation vous outille pour comprendre cette condition et appliquer des stratégies d'éducation et de conseils adaptés grâce à l'entretien motivationnel.



- Grenoble - 20 et 21 mai
- Nîmes - 11 et 12 juin
- Saint-Etienne - 30 juin et 1<sup>er</sup> juillet
- Aix-en-Provence - 1<sup>er</sup> et 2 octobre
- Lyon - 8 et 9 octobre
- Valence - 18 et 19 novembre
- Puy-en-Velay - 9 et 10 décembre



## • Diabète : prise en charge infirmière

FIF-PL

La gestion du diabète chez un patient peut souvent s'avérer complexe. Le protocole est-il toujours adapté ? La compréhension détaillée des traitements spécifiques du diabète et de ses complications est un élément clé de votre pratique quotidienne. Votre rôle dans l'approche de la pathologie diabétique, s'en trouve renforcé par la volonté des pouvoirs publics de vous confier le bilan de prévention pour traduire cette prise en soin. Cette formation vise à mettre à jour vos connaissances, à explorer les dernières avancées, à vous sensibiliser aux conseils, à l'éducation appropriés et à vous préparer à anticiper les complications potentielles liées à cette maladie.



- Valence - 20 et 21 avril
- Saint-Etienne - 8 et 9 juin
- Lyon - 1<sup>er</sup> et 2 octobre
- Grenoble - 19 et 20 octobre
- Annonay - 2 et 3 novembre
- Classe virtuelle - 23 et 24 novembre
- Chalon-sur-Saône - 14 et 15 décembre



## • Douleur : rôle et actions des infirmiers dans la prise en charge DPC

Réf DPC : 25072425199 / 25072325108

L'identification des causes de la douleur peut être complexe. Cette formation vise à vous fournir les outils nécessaires pour identifier ces causes à travers l'observation, l'analyse et l'évaluation. Vous reverrez les approches médicamenteuses et non médicamenteuses ainsi que le suivi pour que votre rôle infirmier reste au cœur de la prise en charge.



- Lyon - 28 et 29 septembre
- Saint-Etienne - 3 et 4 décembre
- Classe virtuelle - 30 novembre et 1<sup>er</sup> décembre

## • Education thérapeutique du patient - Attestation officielle 42h DPC FIF-PL

Réf DPC : 25072325055

L'équipe est une force ! Cette formation réglementaire de 42h vous permettra d'acquérir les compétences requises pour délivrer l'éducation thérapeutique. Des formateurs certifiés vous accompagneront sur ces 6 journées, pour vous aider à mettre en place vos projets d'ETP en situation réelle. Vous optimiserez vos compétences techniques, organisationnelles, relationnelles et pédagogiques, pour mieux accompagner les patients dans leur autonomisation.



- Grenoble - 1<sup>er</sup>, 2, 3, 30 juin, 1<sup>er</sup> et 2 juillet
- Valence - 14, 15, 16 septembre, 6, 7 et 8 octobre
- Lyon - 5, 6, 7 octobre, 4, 5 et 6 novembre
- Montpellier - 16, 17, 18 novembre, 16, 17 et 18 décembre

## • Endométriose et PMA : comprendre, évaluer et accompagner - une approche infirmière intégrée DPC NEW

Réf DPC : 25072525267 / 25072525266

L'endométriose touche près de 10% des femmes en âge de procréer soit 1.5 à 2.5 millions de femmes. Elle se caractérise par la présence de tissu endométrial en dehors de la cavité utérine, provoquant douleurs chroniques invalidantes, fatigue, troubles digestifs et urinaires, et une infertilité dans près de 30 à 40 % des cas. Depuis 2022, la stratégie nationale de lutte contre l'endométriose vise à structurer une offre de soins graduée et pluridisciplinaire, incluant le rôle clé des infirmiers dans le repérage, l'éducation thérapeutique et la coordination du parcours de soins. Cette formation est là pour une montée en compétence dans le domaine de l'endométriose et comprendre le champ d'action et le rôle des infirmiers. Cette action donnera également les clefs pour une prise en soin plus efficace afin de garantir de meilleurs soins, des conseils et un meilleur suivi dans ce parcours.



- Grenoble - 5 et 6 mars
- Lyon - 23 et 24 avril
- Valence - 10 et 11 septembre
- Saint-Etienne - 15 et 16 octobre
- Annecy - 9 et 10 novembre
- Classe virtuelle - 26 et 27 novembre
- Annonay - 21 et 22 décembre





## • Gestion du cabinet : Développer son activité libérale FIF-PL

Pour travailler en toute sérénité, venez suivre cette formation qui vous aidera à vous frayer un chemin dans la jungle des contrats, des modes d'exercices, des lois qui encadrent la profession mais aussi comprendre votre fiscalité et intégrer le nécessaire pour être au top dans votre rôle de chef d'entreprise! Ce temps vous est dédié pour vous donner les clés utiles dans votre travail au quotidien.



- Lyon - 17 et 18 septembre
- Saint-Etienne - 5 et 6 novembre
- Classe virtuelle - 29 et 30 octobre

## • Infirmier(e) coordinateur(rice) (ou référente) en secteur médico-social



Au cœur des transformations du secteur médico-social, les IDE coordinateur(ice)s jouent un rôle stratégique. Cette formation apporte les compétences clés pour piloter les parcours, la qualité, la prévention et la coordination interprofessionnelle. Elle s'appuie sur les évolutions réglementaires récentes (décrets 2025 et 2023, loi 3DS) pour renforcer le rôle stratégique des IDEC dans les organisations médico-sociales, en EHPAD comme à domicile.



- Classe virtuelle - 20, 22, 27, 28 avril, 6 et 7 mai / 5, 7, 9, 16 octobre, 5 et 6 novembre

## • Insuffisance cardiaque : surveillance infirmière et PRADO DPC FIF-PL

Réf DPC : 25072325018 / 25072325019

Nous vous proposons une formation approfondie qui satisfait aux exigences de formation "PRADO CARDIO". Au cours de ces deux jours, nous passerons en revue l'ensemble des maladies cardiovasculaires qui peuvent causer l'insuffisance cardiaque. Nous aborderons les méthodes de suivi, de prévention et d'éducation appropriées pour les patients concernés. Surveillance qu'inscrit également aujourd'hui dans le cadre du bilan de prévention.



- Saint-Etienne - 26 et 27 mars
- Lyon - 23 et 24 avril
- Bourg-en-Bresse - 23 et 24 avril
- Montpellier - 22 et 23 juin
- Grenoble - 14 et 15 septembre
- Classe virtuelle - 14 et 15 septembre
- Annonay - 24 et 25 septembre
- Chalon-sur-Saône - 8 et 9 octobre
- Valence - 2 et 3 novembre
- Puy-en-Velay - 12 et 13 novembre
- Strasbourg - 26 et 27 novembre
- Clermont-Ferrand - 10 et 11 décembre

"Belle formation ! Super formateur avec une belle dynamique qui connaît son sujet."

**Lydie D.**

## • Maladies Inflammatoires Chroniques et autres pathologies digestives : rôle et prise en charge infirmière



Réf DPC : en attente

Les troubles digestifs chroniques touchent un grand nombre de patients et nécessitent un accompagnement infirmier précis et éclairé. Cette formation vous aide à mieux comprendre les pathologies digestives (SII, MICI, Crohn, RCH, SIBO, RGO, maladie coeliaque...) afin d'améliorer votre repérage et votre suivi au quotidien. Elle valorise pleinement votre rôle dans la prévention et l'éducation thérapeutique, notamment dans le cadre du bilan de prévention. Cette formation vous aidera à renforcer vos compétences pour offrir une prise en charge plus efficace et sécurisante.



- Saint-Etienne - 24 et 25 septembre
- Montélimar - 1<sup>er</sup> et 2 octobre
- Roanne - 19 et 20 novembre
- Clermont-Ferrand - 3 et 4 décembre
- Lyon - 10 et 11 décembre

## • Nomenclature Générale des Actes Professionnels

La cotation des soins représente pour vous un vrai casse-tête ? Grâce à notre formateur expert, vous comprendrez comment appliquer la NGAP en respectant les règles conventionnelles. Une attention particulière sera accordée aux cotations complexes, aux nouvelles cotations avec ou sans BSI.



- Valence - 23 et 24 mars / 21 et 22 septembre
- Annecy - 1<sup>er</sup> et 2 avril
- Lyon - 23 et 24 avril / 8 et 9 décembre
- Clermont-Ferrand - 21 et 22 mai
- Bourg-en-Bresse - 10 et 11 juin
- Mâcon - 15 et 16 juin
- Grenoble - 18 et 19 juin
- Classe virtuelle - 22 et 23 juin / 29 et 30 sept
- Montélimar - 25 et 26 juin
- Puy-en-Velay - 16 et 17 septembre
- Saint-Etienne - 21 et 22 septembre
- Nantua - 1<sup>er</sup> et 2 octobre
- Annonay - 6 et 7 octobre
- Aix-en-Provence - 8 et 9 octobre
- Chambéry - 14 et 15 octobre
- Strasbourg - 15 et 16 octobre
- Chalon-sur-Saône - 18 et 19 novembre
- Aubenas - 23 et 24 novembre
- Montpellier - 14 et 15 décembre
- St-Quentin-sur-Isère - 21 et 22 décembre

## • Nomenclature Générale des Actes Professionnels : module de perfectionnement



Formule réglementaire de référence. Vous manipulez les bases de la Nomenclature avec aisance ? Devenez expert en cotations complexes : les nouveautés des derniers avenants, les cotations où se mélangent dépendance et soins techniques (perfusions, pansements Lourds et Complexes). Au travers de nombreux exercices, d'évocation de cas concrets, vous trouverez durant cette journée, des réponses à vos interrogations pour une facturation dans les règles.



- Bourg-en-Bresse - 3 novembre
- Nîmes - 12 novembre
- Lyon - 24 novembre
- Valence - 2 décembre
- Saint-Etienne - 2 décembre
- Annonay - 4 décembre
- Grenoble - 10 décembre
- Classe virtuelle - 11 décembre

**Vous facturez depuis plus de 2 ans ou vous avez déjà suivi la formation NGAP initiale de 2 jours**

## • Obésité : repérage et prise en charge DPC FIF-PL

Réf DPC : 25072325038 / 25072325039

Aujourd'hui, près de 8,5 millions de Français sont en situation d'obésité. Cette pathologie est considérée comme une maladie chronique de la nutrition. Elle n'a pas tendance à guérir spontanément et affecte le bien-être physique, psychologique et social des individus. Dans la prise en soins et le suivi des usagers victime d'obésité, votre rôle est important. Cette compétence est d'ailleurs renforcée à travers le déploiement du bilan de prévention auprès des usagers. Cette formation mobilise toutes les connaissances nécessaires pour un meilleur suivi, en s'appuyant sur l'éducation et les conseils associés.



- Lyon - 1<sup>er</sup> et 2 octobre
- Classe virtuelle - 12 et 13 octobre
- Roanne - 15 et 16 octobre
- Valence - 17 et 18 novembre
- Saint-Etienne - nous consulter



## • Plaies chroniques et cicatrisation DPC FIF-PL

Réf DPC : 25072325003

Cette formation interactive est conçue pour vous aider à naviguer dans le vaste monde des pansements. Fondée sur des applications quotidiennes, elle revoit les phases de la cicatrisation, les différents types de pansements, la prescription par l'infirmier, ainsi que le traitement des escarres, des ulcères veineux, mixtes, artériels et des plaies du pied diabétique. Visant à être "pragmatique", cette formation s'aligne sur vos pratiques professionnelles en utilisant un grand nombre de cas réels et des simulations pour représenter des situations spécifiques de soins de santé.



- Lyon - 12 et 13 mars / 10 et 11 septembre
- Chalon-sur-Saône - 23 et 24 mars
- Clermont-Ferrand - 2 et 3 avril
- Valence - 2 et 3 avril
- Nantua - 20 et 21 avril
- Saint-Etienne - 23 et 24 avril / 8 et 9 octobre
- Annecy - 18 et 19 mai
- Grenoble - 21 et 22 mai
- Aubenas - 3 et 4 juin
- Bourgoin-Jallieu - 4 et 5 juin
- Annonay - 8 et 9 juin
- Puy-en-Velay - 9 et 10 juin / 16 et 17 novembre
- Dijon - 11 et 12 juin
- Bourg-en-Bresse - 2 et 3 juillet
- Roanne - 10 et 11 septembre
- St-Quentin-sur-Isère - 24 et 25 septembre
- Montélimar - 30 septembre et 1<sup>er</sup> octobre
- Strasbourg - 1<sup>er</sup> et 2 octobre
- Mâcon - 19 et 20 octobre
- Chambéry - 16 et 17 novembre



"Petit groupe avec diversité des profils. Intervenants dynamiques et capables de réguler l'équilibre entre les participants dans les prises de parole."

**Emilie P.**



## • Plaies aiguës et complexes

Réf DPC : 25072325004

Comment gérer la cicatrisation des plaies complexes ? Ce programme aborde la cicatrisation, la physiopathologie des plaies complexes et leur traitements (maux perforants plantaires, plaies tumorales, chirurgicales, traumatiques et brûlures). Vous reverrez également l'ensemble des pansements pour pouvoir adapter votre prise en soins. Cette formation se veut "pragmatique" correspondant aux pratiques des soignants, en utilisant de nombreux cas concrets, des mises en situations autour de la simulation en santé.



- Lyon - 12 et 13 mars
- Valence - 29 et 30 octobre

- Saint-Etienne - 25 et 26 juin

## • Plan de soin : évaluation infirmière et BSI

Réf DPC : 25072325023 / 25072325024



Le plan de soins est un support du diagnostic infirmier qui guide vos actions auprès des usagers. Cette démarche n'a qu'un seul but : optimiser les prises en soins dans sa globalité. Le bilan de plaie, le bilan de soins infirmiers, les évaluations de la dépendance sont des outils dont vous pouvez vous saisir pour exprimer tout votre savoir-faire. Cette compétence est renforcée par le déploiement du bilan de prévention auprès des usagers. Cette formation vise à consolider vos démarches, vos actions et à légitimer votre rôle en tant qu'acteur incontournable.



- Valence - 5 et 6 mars
- Classe virtuelle - 13 et 14 avril
- Lyon - 27 et 28 avril
- Bourg-en-Bresse - 29 et 30 avril
- Saint-Etienne - 17 et 18 septembre

- Clermont-Ferrand - 22 et 23 septembre
- Annonay - 24 et 25 septembre
- Bourgoin-Jallieu - 26 et 27 octobre
- Chalon-sur-Saône - 12 et 13 novembre
- Strasbourg - 18 et 19 novembre

## • Prise en soin des maladies émergentes : rôle et actions des infirmiers

Réf DPC : en attente

L'augmentation des maladies émergentes, ré-émergentes et des infestations (punaises de lit, Zika, Chikungunya...) exige une montée en compétences des infirmier(e)s. Cette formation vous donne les outils pour repérer rapidement les risques, orienter et conseiller efficacement les patients, et assurer un suivi adapté. Elle renforce votre rôle essentiel dans la prévention et l'éducation sanitaire, tout en harmonisant vos pratiques face à ces nouvelles menaces.



- Montpellier - 14 et 15 septembre
- Lyon - 19 et 20 novembre
- Valence - 23 et 24 novembre

- Saint-Etienne - 1<sup>er</sup> et 2 décembre
- Annonay - 23 et 24 novembre

## • Risque suicidaire : savoir voir, savoir agir - le rôle clé de l'infirmier



Réf DPC : 25072525265

Le suicide reste un enjeu majeur de santé publique, touchant particulièrement les jeunes, les personnes âgées et les publics vulnérables. Les politiques nationales rappellent le rôle clé des infirmier(e)s dans la prévention et l'accompagnement des personnes en détresse. Cette formation vous donne les outils essentiels pour repérer, intervenir précocement et orienter efficacement les patients à risque. Une montée en compétence indispensable pour agir avec justesse et sauver des vies.



- Saint-Etienne - 2 et 3 mars
- Chalon-sur-Saône - 22 et 23 avril
- Annonay - 1<sup>er</sup> et 2 juin
- Clermont-Ferrand - 3 et 4 juin
- Montpellier - 10 et 11 septembre
- Lyon - 7 et 8 octobre

## • Soins palliatifs et accompagnement de fin de vie



Réf DPC : 25072325025

Les soins palliatifs concernent les personnes atteintes de maladies graves ainsi que leur entourage. En tant que professionnel(le) de santé, votre rôle est essentiel dans l'accompagnement de la fin de vie. Cette formation vous apporte les bases réglementaires, propose des mises en situation pratiques et met l'accent sur la relation soignant-soigné-aidant. Elle renforce également vos compétences dans l'élaboration d'un projet de soins et dans la coordination pluridisciplinaire.



- Bourg-en-Bresse - 4 et 5 mars
- Puy-en-Velay - 11 et 12 mars
- Mâcon - 1<sup>er</sup> et 2 avril
- Saint-Etienne - 2 et 3 juin
- Roanne - 18 et 19 juin
- Montélimar - 22 et 23 juin
- Clermont-Ferrand - 17 et 18 septembre
- Annonay - 8 et 9 octobre
- Annecy - 15 et 16 octobre
- Grenoble - 18 et 19 novembre
- Montpellier - 10 et 11 décembre
- Lyon - 14 et 15 décembre

## • Soins post-opératoires et RAAC : rôle infirmier, surveillance et suivi à domicile



Réf DPC : 25072325051

La chirurgie ambulatoire et la RAAC se développent et placent l'infirmier(ère) au cœur du suivi post-opératoire à domicile. Cette formation vous aide à maîtriser le cadre légal, identifier les patients concernés et sécuriser leur parcours grâce à une surveillance adaptée. Elle clarifie votre rôle de coordinateur(trice) et valorise vos compétences, notamment dans le cadre de l'avenant 6. Un apport concret de professionnels de terrain vous permettra de renforcer votre expertise et votre autonomie auprès des patients opérés.



- Valence - 2 et 3 mars
- Saint-Etienne - 9 et 10 avril
- Lyon - 7 et 8 septembre
- Chambéry - 16 et 17 septembre
- Clermont-Ferrand - 24 et 25 septembre
- Grenoble - 22 et 23 octobre
- Montpellier - 26 et 27 octobre
- Dijon - 5 et 6 novembre



## • Stomies : évaluation, prise en charge et surveillance DPC FIF-PL

Réf DPC : 25072325155

Enfin, un programme de formation conçu pour optimiser les soins locaux des stomies, la qualité de vie et l'éducation du patient et de son entourage ! A travers des cas concrets et du matériel à disposition, vous serez en mesure de renforcer vos compétences pour mieux accompagner vos patients.



- Chalon-sur-Saône - 9 et 10 avril
- Lyon - 20 et 21 mai
- Annonay - 8 et 9 octobre
- Bourg-en-Bresse - 5 et 6 novembre
- Clermont-Ferrand - 26 et 27 novembre
- Valence - 10 et 11 décembre
- Saint-Etienne - 15 et 16 décembre

## • Télémédecine et télésoins DPC

Réf DPC : 25072325060 / 25072525222

Pour améliorer l'accès aux soins, les pouvoirs publics misent sur le développement de la télé médecine et des télésoins. En tant qu'infirmier(e), vous apparaissez alors comme un maillon essentiel pour accompagner et soutenir l'émergence de ces pratiques nouvelles et innovantes. Cette formation vous initiera à ces modalités et vous permettra de travailler autrement auprès de vos patient. Ainsi vous pourrez valoriser vos soins financièrement mais aussi créer et mener en équipe des projets ciblés de télémédecine/télésoins.



- Lyon - 7 et 8 septembre
- Annonay - 23 et 24 novembre
- Valence - nous consulter
- Classe virtuelle - nous consulter

## • Toucher et Massage - Niveau 1 Indiv.

Cette formation vous permettra de vous approprier des techniques simples de Toucher et Massage, faciles à mettre en oeuvre, pour favoriser l'entrée en relation ou tout simplement procurer du bien-être.



- Lyon - 8 et 9 juin

## • Urgence : l'infirmier(e) devant une situation sanitaire exceptionnelle (SSE) DPC

Réf DPC : 25072325104

Face aux Situations Sanitaires Exceptionnelles et aux urgences, la maîtrise des gestes essentiels est indispensable. Cette formation vous permet de renforcer rapidement vos compétences, en lien avec les acteurs de l'urgence. Grâce aux mannequins de simulation connectés et à l'accompagnement de professionnels expérimentés, vous vous entraînez de manière réaliste pour intervenir efficacement et en sécurité.



- Annecy - 1<sup>er</sup> et 2 juin
- Mâcon - 28 et 29 septembre
- Clermont-Ferrand - 7 et 8 décembre
- Bourg-en-Bresse - 17 et 18 septembre





## • Vaccination : De la prescription à l'administration DPC FIF-PL

Réf DPC : 25072325129 / 25072325150

Cette formation réglementaire de 14h vise à renforcer les compétences des infirmier(e)s en matière de prescription vaccinale. Elle couvre la nouvelle autorisation permettant aux infirmier(e)s de prescrire tous les vaccins du calendrier pour les personnes de 11 ans et plus, y compris la Covid et la grippe saisonnière. Renforcez votre rôle en santé publique et obtenez des réponses à vos questions. Vous recevrez également votre attestation de formation que vous pourrez transmettre à l'ordre infirmier pour commencer votre action reconnue et valorisée sur la couverture vaccinale des usagers.



- Clermont-Ferrand - 3 et 4 mars
- Grenoble - 5 et 6 mars
- Lyon - 12 et 13 mars / 12 et 13 octobre
- Montpellier - 30 et 31 mars
- Puy-en-Velay - 7 et 8 avril
- Valence - 18 et 19 mai
- Aix-en-Provence - 18 et 19 mai
- Roanne - 4 et 5 juin
- Annonay - 9 et 10 juin
- Strasbourg - 8 et 9 juin
- Chalon-sur-Saône - 15 et 16 juin
- Chambéry - 18 et 19 juin
- Annecy - 3 et 4 septembre
- Saint-Etienne - 9 et 10 septembre
- Montélimar - 13 et 14 octobre
- Mâcon - 19 et 20 novembre
- Bourg-en-Bresse - 30 novembre et 1er décembre
- Classe virtuelle - 17 et 18 décembre

## • Voies d'abord veineuses et perfusion DPC

Réf DPC : 25072325109

Vous êtes à l'aise avec les PICC LINE, MID LINE, et les chambres implantables ? Au cours de cette formation avec nos formateurs spécialisés dans ce domaine, venez approfondir vos connaissances et la surveillance des cathéters centraux. Grâce à une série d'ateliers en condition réelle vous aurez la chance de réviser les protocoles, les pratiques appropriées et de vous mettre à jour sur les dernières innovations.



- Annonay - 3 et 4 juin
- Grenoble - 10 et 11 juin
- Puy-en-Velay - 22 et 23 juin
- Saint-Etienne - 8 et 9 septembre
- Montpellier - 5 et 6 octobre
- Chalon-sur-Saône - 12 et 13 octobre
- Clermont-Ferrand - 12 et 13 octobre
- Lyon - 16 et 17 novembre
- Valence - 25 et 26 novembre



# Réforme en cours : Certification périodique & DPC



## Où en est-on ?



### Certification périodique : le nouveau cadre de référence

La certification périodique devient progressivement le dispositif de référence pour l'actualisation des compétences infirmières.

Basée sur un cycle de 6 ans, elle vise à structurer un parcours complet mêlant : actualisation des connaissances, amélioration des pratiques, développement de compétences transversales et actions de prévention.



### Le rôle du DPC en 2026

À ce jour, le DPC reste le seul dispositif pleinement opérationnel pour les infirmiers.

Ses orientations sont prolongées jusqu'à fin 2026, et ses actions peuvent être intégrées dans le futur parcours de certification périodique.

Nous sommes dans une phase transitoire :

- La nouvelle instance chargée de la certification n'est pas encore mise en place
- Les modalités pratiques ne sont pas encore publiées
- Les futurs référentiels sont en attente

→ En attendant les textes officiels, le DPC demeure le repère central pour structurer son parcours de formation.

Nous sommes mobilisés : vous accompagner avec des formations conformes au cadre actuel, tout en anticipant les évolutions pour sécuriser votre parcours de compétences !

## exercice coordonné CPTS, MSP...



Dans le contexte actuel de renforcement des structures coordonnées de soins (comme les CPTS, ESP, MSP...), la dynamique des professionnels de santé en ville s'est diversifiée grâce à une approche pluridisciplinaire. Cela a permis d'élaborer des projets de santé complets centrés sur le patient.

La garantie d'une continuité des soins, l'instauration de protocoles sur mesure pour les professionnels et les patients et une coordination renforcée sont désormais au cœur de cette dynamique.

Au Pôle Formation Santé, nous sommes là pour vous soutenir dans cette évolution de vos méthodes de travail. **Nous mettons en place des formations personnalisées** axées sur la pratique coordonnée. Cela pour vous permettre, en équipe, d'élaborer des projets de santé complets centrés sur le patient et adaptés à votre organisation.

### Nos réalisations 2025

- Optimiser ses pratiques pluri-professionnelles autour du parcours du patient diabétique
- La perte d'autonomie : le rôle de chacun
- Optimiser ses pratiques pluri-professionnelles autour du parcours BPCO
- Gestion des risques : la simulation en santé avec mannequin de haute-fidélité
- Vaccination : de la prescription à l'administration
- AFGSU niveau 2 (Attestation de Formation aux Gestes et Soins d'Urgence)
- Séances de GAP : Groupes d'Analyse de la Pratique
- Le bilan de prévention

Certaines actions peuvent être valorisées au titre du **DPC**.

**Vous souhaitez mettre en place un projet de formation sur-mesure auprès de votre organisation Maison de santé, CPTS, etc. ?**

**Contactez-nous pour tout renseignement !**



Sylvie CLEYET-SICAUD, Responsable service "Marché des Libéraux"

☎ 06 19 74 12 83

✉ s.cleyet@poleformation-sante.fr

## créez votre formation !

**Un de nos thèmes de formation vous intéresse, mais la date ou le lieu ne vous conviennent pas ?** Nous sommes là ! Contactez-nous directement via notre site internet, e-mail ou téléphone. Nous nous chargerons d'organiser, pour votre groupe de 5 infirmier(e)s minimum, la formation qui vous correspond.

**On ne propose pas le thème de formation que vous recherchez ?** Notre service pédagogique pourra mettre en place une nouvelle formation qui saura répondre à vos besoins.



## devenez formateur.rice

**Le service conception est toujours à la recherche de nouveaux talents pour animer des formations.**

**Venez rejoindre notre équipe... On vous attend !**

***Pour vous aider, nous vous accompagnons dans votre démarche pour devenir animateur de formation.***

Nous organisons régulièrement des séances de formation pour nos équipes de formateurs :

- Pour les novices : des initiations au métier de formateur
- Des séminaires de formation sur l'approche des pédagogies innovantes, des nouvelles technologies de l'enseignement, etc.

***N'hésitez pas à nous laisser vos coordonnées ainsi que votre CV directement en ligne, en scannant le QR code !***



## Besoin d'un conseil ou d'un accompagnement dans votre démarche d'inscription ?

**Contactez nos conseillers formation**

☎ 04 37 46 18 68 / 07 88 09 78 12

✉ [inscriptions@poleformation-sante.fr](mailto:inscriptions@poleformation-sante.fr)

🌐 [www.infirmiers.poleformation-sante.fr](http://www.infirmiers.poleformation-sante.fr)

*Vous souhaitez mettre en place un projet spécifique  
au sein de votre organisation, CPTS, Maison de Santé,... ?  
Contactez Sylvie CLEYET-SICAUD, Responsable du service,  
au 06 19 74 12 83 ou à [s.cleyet@poleformation-sante.fr](mailto:s.cleyet@poleformation-sante.fr)*

Suivez-nous sur



**pôle  
formation  
santé**

Site GREENOPOLIS - 16 rue Berjon 69009 LYON  
Espace Coural - 13 rue de Nazareth 34090 MONTPELLIER  
Site de Bordeaux - 33320 EYSINES  
Site de Paris - 91280 SAINT-PIERRE-DU-PERRY